

기업지원 체계



상시지원 체계

- **중소기업테크컨택센터(기술상담 지원)** : 기술지원전용상담센터 운영 ☎ 080-9988-114(무료상담전화)
- **중소기업해피클릭 홈페이지** : 기업지원 전용 홈페이지를 통해 기업의 애로사항을 접수받고 다양한 기업지원 정보제공, <http://partner.kitech.re.kr>
- **개방형실험실(장비활용 지원)** : 900여종의 연구원 보유장비를 40여개 실험실에 재정비하여 중소·중견기업에 24시간 개방(시험/분석, 시제품제작 지원 등)

중점집중 지원체계

- **파트너기업 운영** : 우리원과 협력관계가 활발한 기업을 파트너기업으로 지정하여 동반 성장 도모(연구원 모든 기업지원 활동 우선권 부여)
- **R&BD기반 지원(R&D성과 지원)** : 중소·중견기업 애로기술에 대한 R&D 수행을 통한 지원
- **기술교류회(기술정보 지원)** : 기술분야별, 지역별, 업종별 유사기술 중심의 기술 커뮤니티 구성·운영 지원(50여개 기술커뮤니티 운영)
- **현장출장/파견(기술자문 지원)** : 중소·중견기업 생산현장에 출장/파견하여 기술 상담 및 애로기술 해결
- **공공연구기관 연구인력 기업파견사업(인력 지원)** : 연구기관 소속 연구원을 중소·중견기업에 장기(3년이상) 파견하여 핵심R&D 인력으로 활동토록 지원
- **창업보육 지원(창업 지원)** : 창업 공간·경영지도·기술·연구장비·제품생산지원까지 One-Stop 창업보육 지원
- **SST(기술커뮤니케이션)** : SME Solution Talk 운영으로 기술자원을 요청한 기업의 애로사항을 청취하고 수요기술에 대한 해결 방안 제시(애로기술상담을 통한 기술지원)

파트너기업 육성(기업집중 지원)

생기원과 파트너기업간의 긴밀한 상생·협력관계를 통한 집중지원으로 동반성장 창출



대한민국의 미래 중소·중견기업! 기술의 중심 KITECH과 함께!

중소기업테크컨택센터
☎ 080-9988-114
기업 생산현장의 문제를 상담하고 해결방법을 찾아주는 무료상담전화

중소기업해피클릭 홈페이지
<http://partner.kitech.re.kr>
365일 24시간 수요(애로)기술 접수



충청남도 천안시 서북구 입장면 당대기로길 89 한국생산기술연구원
Tel. (무료상담전화)080-9988-114 Fax. 041-589-8470

KITECH PARTNER

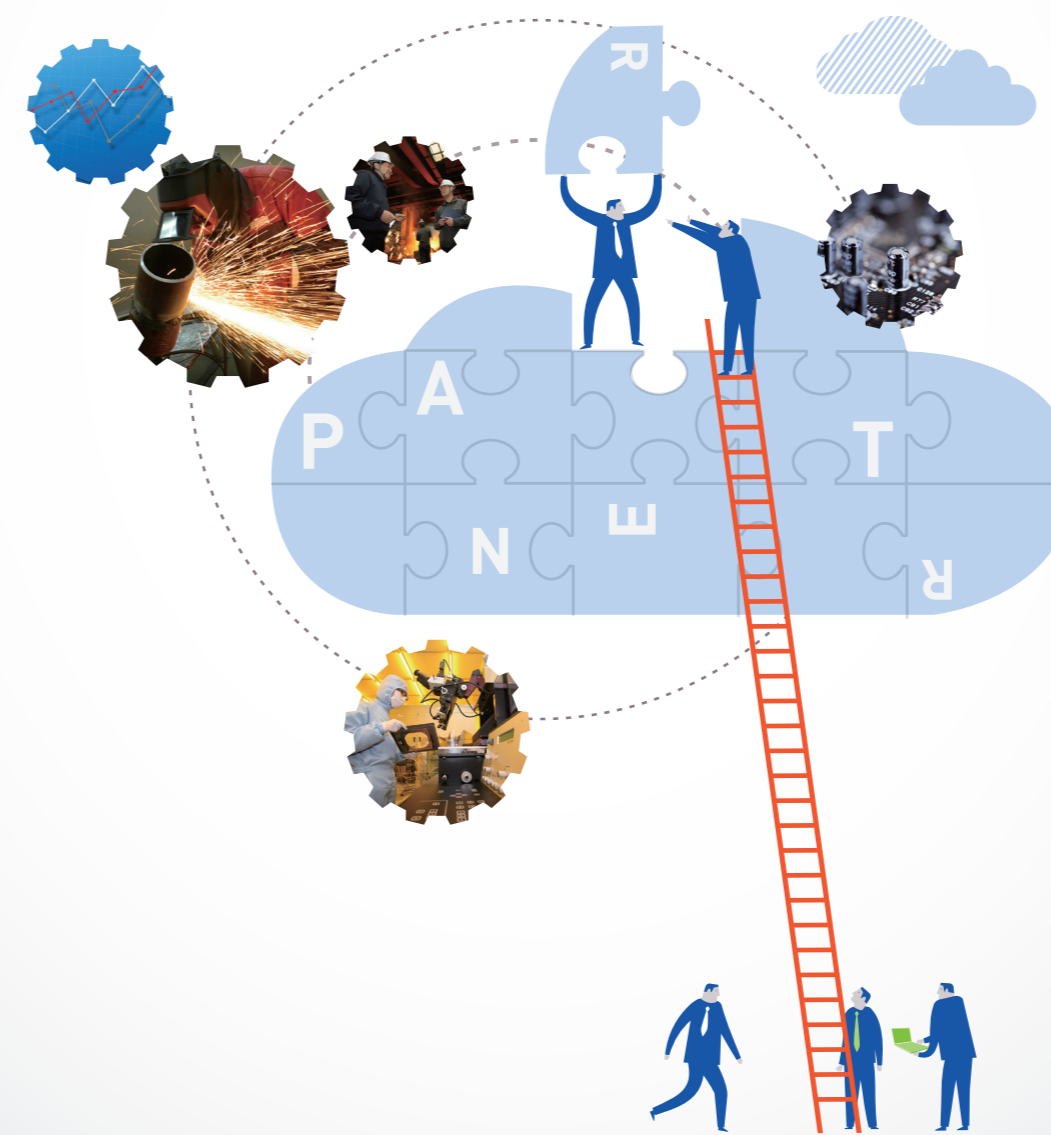
<http://www.kitech.re.kr>
<http://partner.kitech.re.kr>
<http://blog.naver.com/kitechblog>

발행일 2015년 10월



한국생산기술연구원 파트너기업

대한민국의 미래 중소·중견기업!
기술의 중심 KITECH과 함께!



중소·중견기업 지원 한국생산기술연구원



설립목적

한국생산기술연구원은 산업계, 그 중에서도 특히 중소·중견기업 지원을 목적으로 1989년 설립되어 산업 원천기술 개발 및 실용화, 중소·중견기업의 기술 지원 및 성과확산 등을 통해 국가 산업발전을 이끌고 있습니다.

비전 & 전략

세계 3대 실용화 중심 생산기술 전문 연구기관

기술주도형 중소·중견기업이 글로벌 제조 경쟁력을 가질 수 있도록 생산기술혁신을 선도하는 세계 일류 생산기술 전문연구기관

수요기반형 실용화 기술개발 및 성과확산 · 생산기술 실용화 연구개발 · 중소·중견기업 기술 지원/서비스	중소기업 중심 미래생산 기술개발·심화연구 · 생산기술 심화 연구개발 · 생산기술 미래기술 개발	지속적인 경영 선진화 · 성과창출 지원시스템 고도화 · 공공기관 책무성 강화 · 개방·소통 활성화
--	---	--

주요 임무

지역 특성을 고려한 중소·중견기업의 실용화 중심 기술 개발 및 이전, 미래의 기술 트렌드를 예견하고 이를 바탕으로 세계시장에서 우리 중소기업의 기술 경쟁력을 강화하기 위한 범국가적 프로젝트를 개발하기 위해 4대 분야의 미션을 수립, 수행하고 있습니다.

- 01 **중소·중견기업을 위한 실용화기술 개발**
중소·중견기업에 공통적으로 필요하면서도 세계와 경쟁할 수 있는 3대 중점 연구영역에 집중된 실용화기술 개발
- 02 **생산현장 실용화기술 지원**
안정적 기술실용화 환경 조성을 통한 기업 역량별 맞춤형 지원으로 실용화 효율성 제고
- 03 **근접기술 지원을 통한 지역산업 발전 선도**
근접기술지원 지역분부를 배치, 지역 산업과 연계한 실용화 연구를 수행하고 그 성과를 가장 효율적으로 이전할 수 있는 온·오프라인 지원 시스템 운영
- 04 **국가전략생산기술개발사업 기획·총괄**
미래기술 시장에 대비하기 위한 범국가적 프로젝트를 기획하고 총괄함으로써 기술 강국 KOREA의 비전 제시

중소기업지원 Hot Line

중소기업 생산현장의 문제들을 상담하고, 효율적인 해결 방법을 신속히 찾아주는
중소기업해피클릭 홈페이지(On Line) 및 중소기업테크컨택센터(080-9988-114) 운영

중소기업해피클릭 홈페이지



<http://partner.kitech.re.kr>

중소기업해피클릭(SME Happy Click)을 통해 365일 24시간 애로사항을 접수받고 한국생산기술연구원의 중소기업 지원 정보를 찾을 수 있도록 지원합니다.

- 기술상담 신청** : 기업의 기술애로 해결을 위한 on-line 접수창구 운영
- 연구장비 활용** : 개방형실험실 안내, 연구장비 현황
- 파트너기업 지원** : 파트너기업 안내 및 신청
- 보유기술 및 교류회** : 플랫폼기술 현황, 지식재산권 현황, 기술커뮤니티 지원, SME Solution Talk 안내
- 인력 지원** : 기업현장 출장, 공공연구기관 연구인력 지원
- 창업보육/멘탈랩 지원 안내**
- 지원프로그램** : 장비활용, 기술커뮤니티 등
- 사업안내 및 웹진 제공**

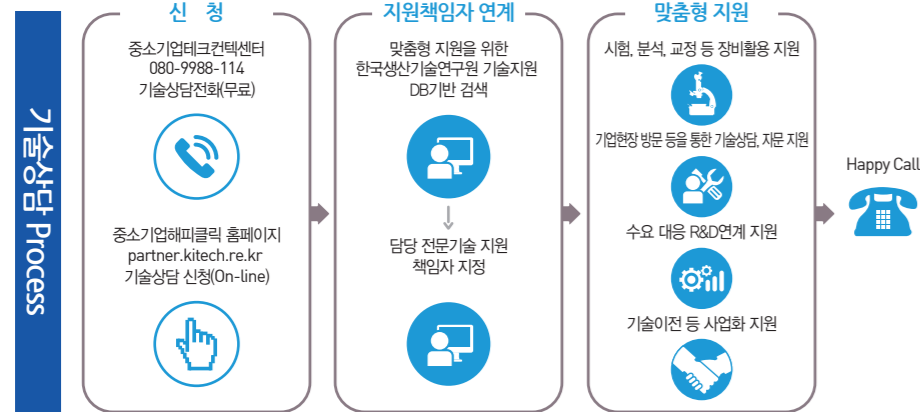
중소기업 테크컨택센터

중소기업의 기술애로, 080-9988-114로 365일 해결

기업 생산현장의 문제들을 상담하고, 효율적인 해결 방법을 찾아주는 무료 상담 전화 서비스를 운영하고 있습니다.

전국 어디서나 080-9988-114를 누르면 '중소기업테크컨택센터(SME Tech Contact Center)'로 연결되며, 무료상담을 통해 맞춤형 지원 서비스를 제공합니다.

☎ 080-9988-114 기술지원 전용 상담전화(수신자부담)
080-9988-114 이야기 : 대한민국 기업체의 99%, 대한민국 취업자의 88%를 차지하는 중소기업의 의미하며, 여기에 114를 더해 중소기업 지원 도우미로서의 역할을 강조한 번호입니다.



파트너기업

한국생산기술연구원과 연구개발, 기술지원 등 협력관계가 활발한 기업으로서 기업지원 프로그램을 통한 집중지원으로 동반성장 모색

파트너기업 선정대상

- 한국생산기술연구원과 공동 연구개발을 성공적으로 수행한 기업
- 한국생산기술연구원의 기술지원을 수혜 받은 기업
- 한국생산기술연구원과 특허기술이전 체결기업
- 한국생산기술연구원의 창업보육센터 입주기업 및 우수 졸업기업
- 성장잠재력이 우수한 기술집약형 기업

중 협력관계가 활발한 기업

파트너기업 선정절차



파트너기업 지정혜택

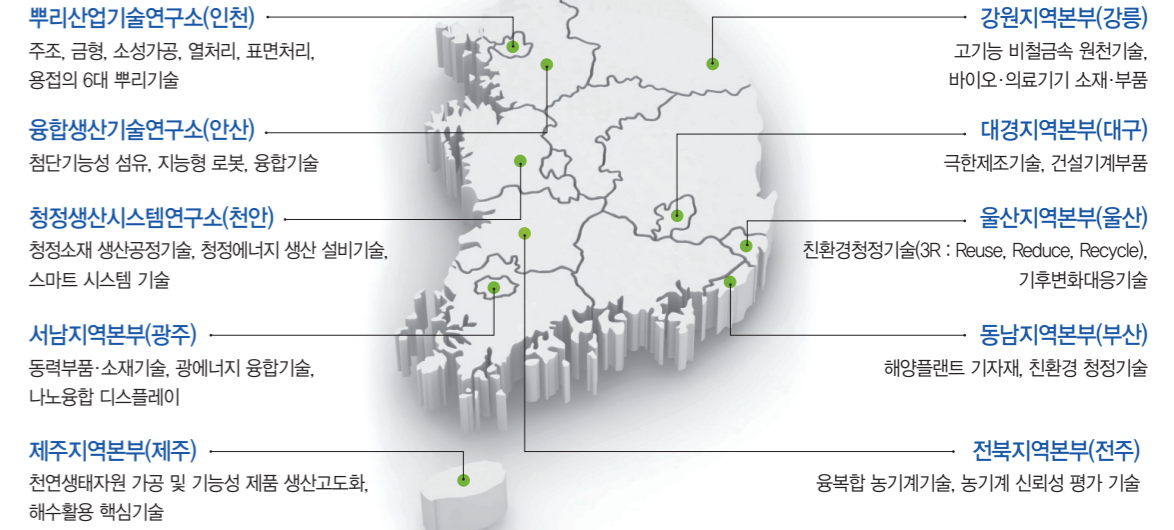
기업지원 프로그램 중점지원

파트너기업 중 성장잠재력이 높은 기업을 발굴하여 생기원의 모든 기업지원 역량을 기반으로 기업성장지원

- R&D기반 기술지원**
 - 생기원「수요대응공동기술지원사업」지원
 - 생기원「산업계 연계형 사업, 우선지원
 - 정부수탁 지원사업을 통한 공동연구 수행 우선지원
- 연구장비활용 지원**
 - 40여개 개방형실험실을 통한 연구장비 활용 지원
 - 중기형의 「연구장비 공동활용 지원사업(바우처)」을 우선 지원하여 장비사용료 감감
 - 렌탈랩 우선 입주를 통한 연구장비활용의 근접지원
- 공공기관 연구인력 지원사업을 통한 우수인력 파견지원**
 - 석·박사급 고급인력을 장기(3년 이상) 파견하여 핵심 R&D인력으로 우선지원
- 기술커뮤니티를 통한 기술혁신 교류지원**
 - 50여개 유사기술 커뮤니티를 통한 신시장 발굴, R&D성과 공유 등 산업중심의 기업간 기술교류 지원
- 현장출장·파견을 통한 밀착지원**
 - 기술 애로를 겪고있는 기업 현장에 출장·파견하여 기술 자문을 통한 지원
- 기술정보지원**
 - 뉴스레터를 통한 국가연구개발사업, 교육·세미나, 특허, 이전기술, 기술동향, 기술포럼 안내 및 주기적인 메일링 서비스 등 기술정보 우선지원

전국 기술실용화 지원망 구축

근접 기술지원을 위한 전국 지역거점 체계를 구축하고, 고급인력 및 고가장비를 활용한 중소기업 기술지원 강화



개방형 실험실

중소기업의 장비 활용도 제고 및 편의성을 위해 마련한 40여개 개방형 실험실을 통해 시험, 검사, 시제품 제작 등의 서비스를 받을 수 있습니다.

- 뿌리산업기술연구소(인천)**
 - 화학분석 공용실험실
 - 재료물성분석/재료시험 공용실험실
 - 표면분석 공용실험실
 - 주물기술지원 공용실험실
 - 도금기술지원 공용실험실
 - 열처리기술지원 공용실험실
 - 정밀금형 공용실험실
 - 용접접합기술지원 공용실험실
 - 소성가공 공용실험실
 - 사이버설계기술지원/첨단장비지원 공용실험실
 - 자전거제조기술지원 공용실험실
 - 금속재료/조분분석 공용실험실
 - 미세조적정밀분석 공용실험실
 - 한국회소금속산업기술센터 공용실험실
- 청정생산시스템연구소(천안)**
 - 재료분석 및 물성 공용실험실
 - 청정환경 공용실험실
 - 융합친동 공용실험실
 - 에너지설비성능인증 공용실험실
 - 스마트 자동화 공용실험실
- 서남지역본부(광주)**
 - 초정밀측정/재료물성분석 공용실험실
 - 정밀모터시험·분석 공용실험실
 - 에너지환경(RoHS) 공용실험실
 - 정밀금형TRYOUT 공용실험실
 - 나노기술접적 공용실험실
- 동남지역본부(부산)**
 - 정형프로세스 공용실험실
- 융합생산기술연구소(안산)**
 - 산업용섬유 공용실험실
 - 섬유시제품 공용실험실
 - 의류기술지원 공용실험실
 - 첨단하이브리드 공용실험실
- 대경지역본부(대구)**
 - 초정밀가공 공용실험실
 - 주물기술지원 공용실험실(마천)
 - 첨단하이브리드 공용실험실
- 강원지역본부(강릉)**
 - 비철금속 공용실험실
- 울산지역본부(울산)**
 - 친환경청정기술 공용실험실
- 전북지역본부(전주)**
 - 비철금속 공용실험실
 - 초정밀가공 공용실험실
 - 주물기술지원 공용실험실(다산)
 - 청정기술/첨단장비지원 공용실험실
 - 비철금속 공용실험실
 - 초정밀가공 공용실험실
 - 주물기술지원 공용실험실(다산)
 - 청정기술/첨단장비지원 공용실험실
 - 비철금속 공용실험실
 - 초정밀가공 공용실험실
 - 주물기술지원 공용실험실(다산)
 - 청정기술/첨단장비지원 공용실험실
 - 탄소경량소재 공용실험실
 - 농기계신뢰성 시험연구센터 공용실험실

한국생산기술연구원은 모든 기업지원 프로그램을 **파트너기업에 집중지원**합니다!